

Estudiar en un Jardí

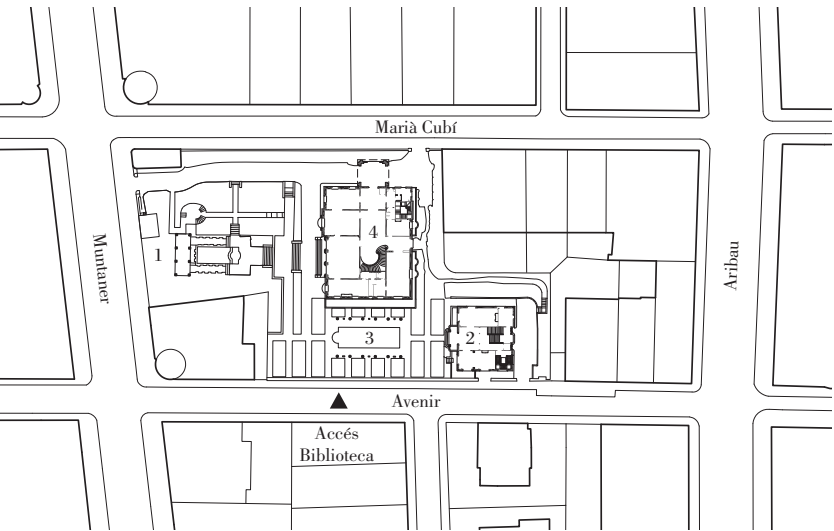
“Si prop de la biblitoeca teniu un jardí ja no us faltará de res”
Mare Tul·li Ciceró

La intervenció en enclavaments protegits d'aquesta singularitat en la ciutat, hauria de ratificar la capacitat de l'arquitectura contemporània per a resoldre situacions complexes sense recórrer al crit, mesurant el to de cada decisió, amb respecte i contenció. Per aquest motiu, la nova biblioteca presenta una arquitectura neutra, monolítica i clara, que s'estableix com a simple basament de dues peces notables dins del barri de Galvany. Es persegueix, bàsicament, la re-definició del mur de contenció del jardí i la discreció volumètrica per tal de preservar el caràcter protagonista de les dues construccions d'Enric Sagnier i del conjunt enjardinat catalogat.

L'accés proposat al recinte, en el carrer de l'Avenir, garanteix l'ús de biblioteca de forma completament independent un cop superat l'horari d'obertura al públic dels jardins, i alhora estructura l'activitat en aquest tram de carrer, actualment, amb molt poca intensitat urbana. L'ordre, present tant a l'estructura, en la construcció, en la distribució d'usos, com en el mobiliari, s'integrarà de forma harmònica al ritme existent de la tanca protegida del jardí, suggerint, amb les seves proporcions robustes el pes de les terres que suporta.

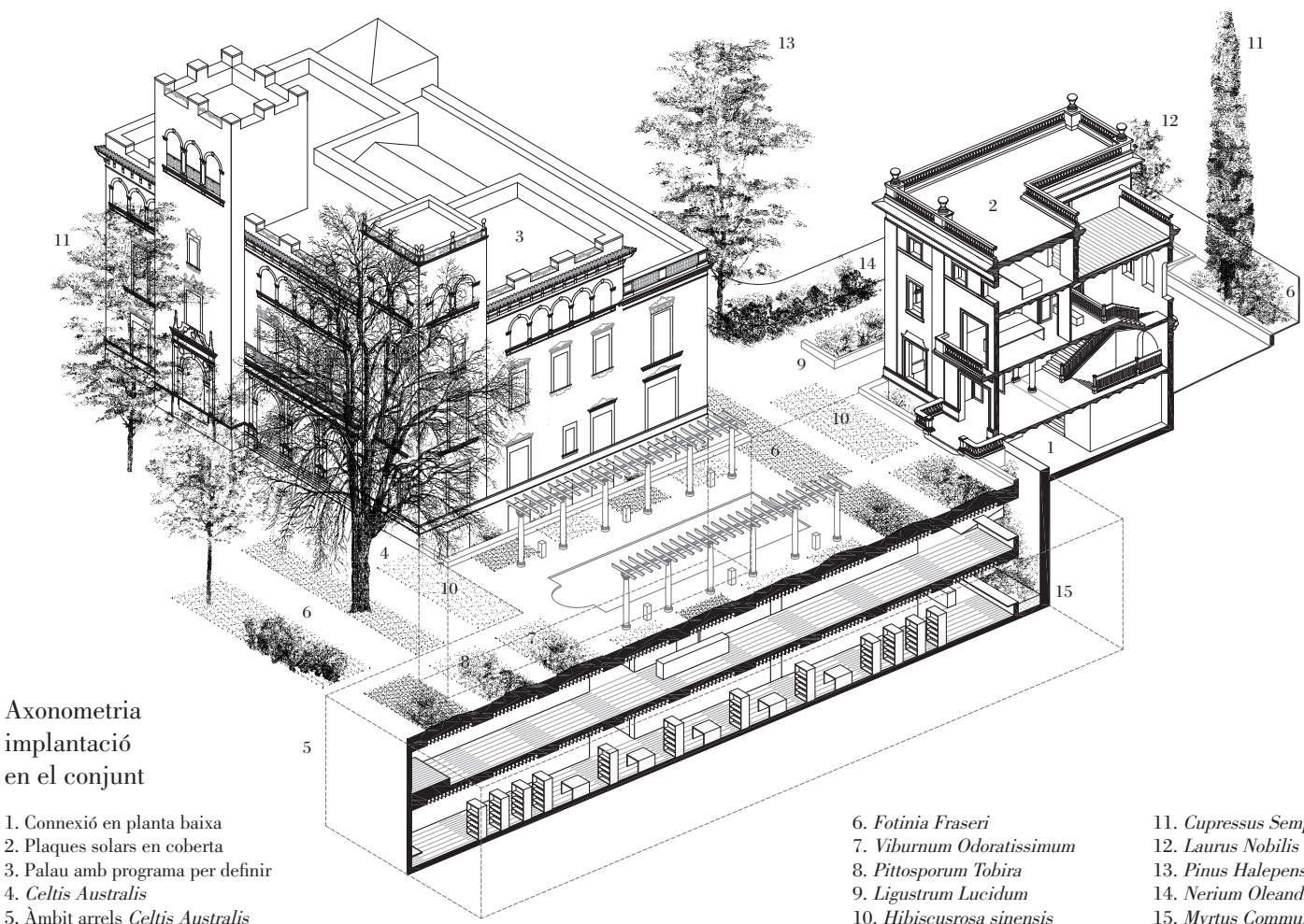
La recuperació ciutadana de la casa de convidats brinda al veïnat la oportunitat de fruit d'espais d'una notable qualitat tant per a l'estudi com per la consulta acadèmica. La rehabilitació d'aquesta construcció considera l'ètrica resolució de l'accessibilitat en el seu interior, mitjançant un nou nucli d'escaleres i ascensor, i el moblament estratègic de les peces segons els nous usos.

El contacte amb les altres arquitectures del recinte, és planteja mínim i es limitarà a un pas soterrat per sota l'antiga porta principal de la casa rehabilitada. El recurs del pati anglès per a il·luminar i ventilar naturalment les estances per sota la rasant del jardí serà preservat. Aquests patis interiors amb envidraments practicables, presentaran vegetació en ressonància amb la coberta verda, traslladant la qualitat dels espais exteriors a les sales de lectura. [...] *Segueix al panell 2*



Emplaçament. 1:2.000

- 1. Jardins de Muñoz Ramonet
- 2. Biblioteca
- 3. Jardí reconstruït
- 4. Palau amb programa per definir

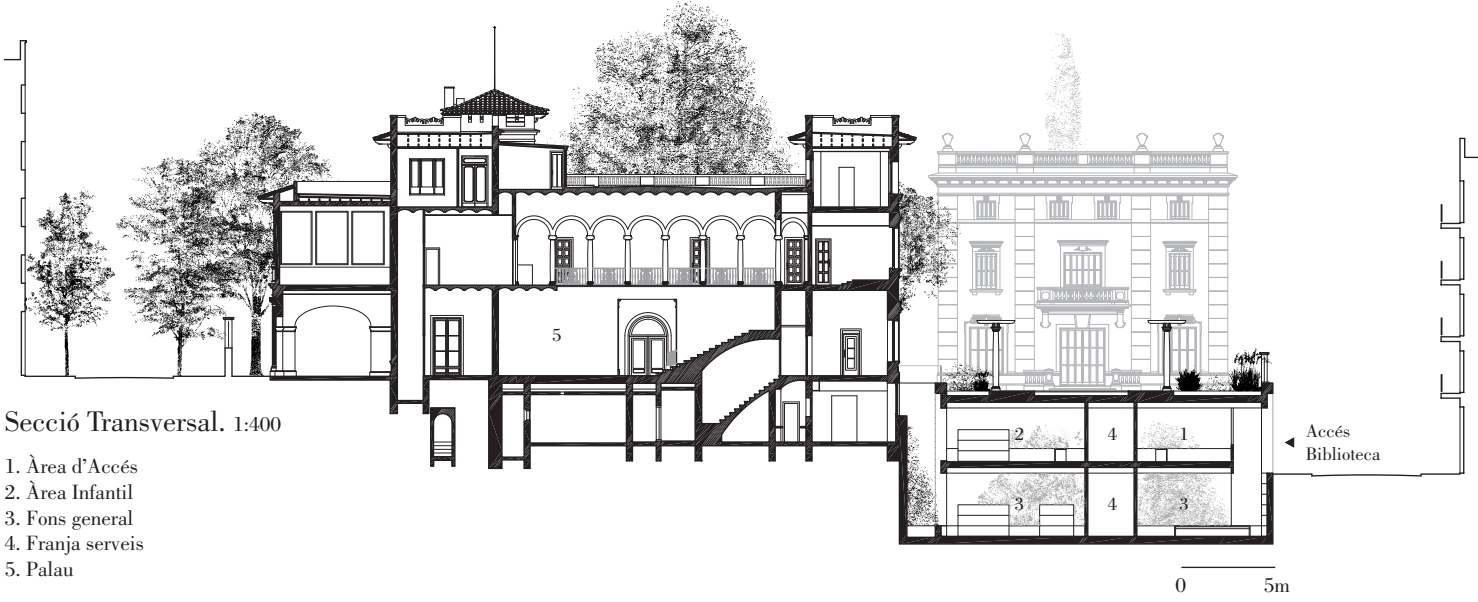


Axonometria implantació en el conjunt

- 1. Connexió en planta baixa
- 2. Plaques solars en coberta
- 3. Palau amb programa per definir
- 4. *Celtis Australis*
- 5. Àmbit arrels *Celtis Australis*

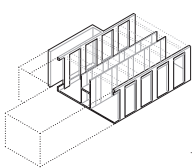
- 6. *Fotinia Fraseri*
- 7. *Viburnum Odoratissimum*
- 8. *Pittosporum Tobira*
- 9. *Ligustrum Lucidum*
- 10. *Hibiscusrosa sinensis*

- 11. *Cupressus Sempervirens*
- 12. *Laurus Nobilis*
- 13. *Pinus Halepensis*
- 14. *Nerium Oleander*
- 15. *Myrtus Communis*



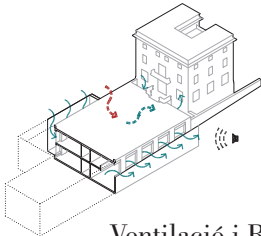
Secció Transversal. 1:400

- 1. Àrea d'Accés
- 2. Àrea Infantil
- 3. Fons general
- 4. Franja serveis
- 5. Palau



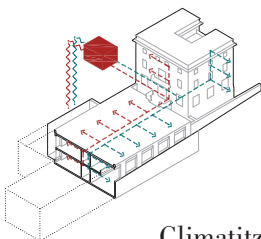
Estructura

Llums curtes, Dimensionats ajustats
Formigó amb àrids d'origen reciclat



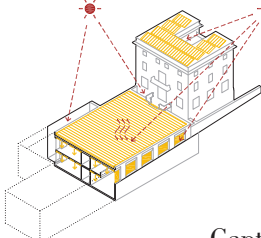
Ventilació i RITE

Patis anglesos per a ventilació creuada
Recuperadors zonificats
Absorció CO₂, acústica i partícules fines



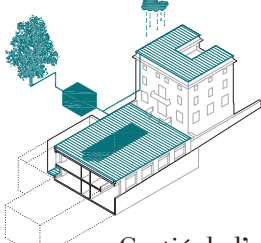
Climatització

Espina central instal·lacions
Bomba de calor per geotèrmia
Sistema sense maquinària exterior



Captació

Gran inèrcia tèrmica conjunt
- 22% Calefacció / - 60% AC
Captació fotovoltaica en coberta
Sistema de regulació lumínica



Gestió de l'aigua

Retenció 55% aigua de pluja
- Consum per reg
- Càrrega en desaignes urbans



Alçat del Carrer de l'Avenir. 1:400



Habitar el mur de contenció. La nova façana, sòbria, neutra i monolítica, preserva el protagonisme dels edificis d'Enric Sagnier i alhora promou l'activació d'aquest tram del carrer. La vocació cívica del nou recinte es visibilitza amb les grans obertures sobre l'antic mur de contenció del jardí que, amb murs apilatrats de formigó, es relacionen harmònicament amb la tanca de forja original suggerint el pes de les terres que suporten.

[...] *Continua de panell 1.* L'alçada dels patis s'ajustarà a les taules de la biblioteca permetent la visió de les espècies vegetals com components estructurants dels diferents espais. La decisió no fer emergir cap cos a la superfície del jardí és profundament raonada i parteix de la convicció que no convé malmetre més l'ordenament paisatgístic del projecte de Forestier i Tudori com malauradament ja succeí amb la promoció d'habitatges construïda l'any 1922 a la cantonada.

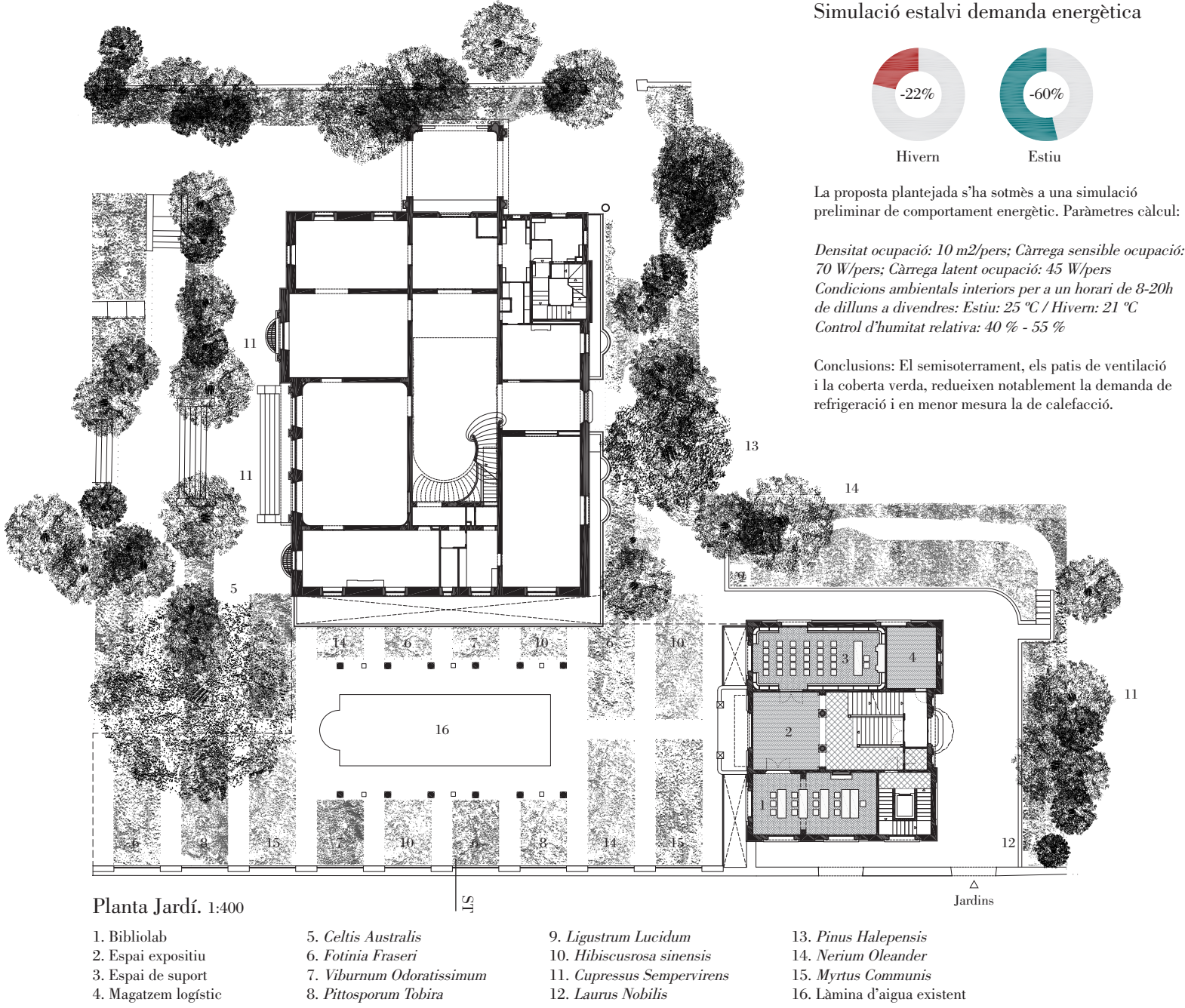
La configuració dels nous espais, d'una molt alta flexibilitat i adaptabilitat, garantirà la futura transformació dels usos de de la biblioteca de forma harmònica amb l'espai arquitectònic proposat. Aquest es configura segons tres franges d'espais servidors i servits. Dues laterals, diàfanes, flexibles i lluminoses on s'hi ubiquen les parts del programa de major dimensió i aflluència d'usuaris: l'accés, la sala polivalent, l'àrea infantil, els fons de la biblioteca, etc. I una espina central, recollida i compacta, on s'hi ubica el programa d'emmagatzematge, els serveis generals i per on hi recorren les principals instal·lacions del recinte. Aquestes tres crugies, permeten resoldre de forma senzilla i sistemàtica la inflexió forçada per la presència de les arrels del Lledoner protegit en el jardí. L'antiga casa de convidats allotja les peces de programa de gra més menut i oferirà les seves estances nobles per a les sales de consulta especialitzada. D'aquesta manera es permet a l'usuari gaudir d'aquests espais recuperats.



Emfasitzar el caràcter dels espais. Els antics interiors nobles de la casa de convidats seran meticulosament restaurats i destinats a tallers i cursos oberts al barri, així com a l'estudi i la consulta. Es preserva i s'ofereix, d'aquesta manera, a l'usuari un entorn de marcats caràcter i qualitat.

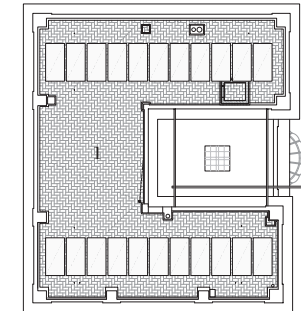


Enjardinar la biblioteca. Es potencien els patis "anglesos" existents, per a il·luminar i ventilar naturalment les estances sota la rasant del jardí. Aquests ofereixen visions creuades amb les obertures del palau i presenten vegetació en ressonància amb la coberta verda, traslladant la qualitat dels espais exteriors a les sales de lectura.

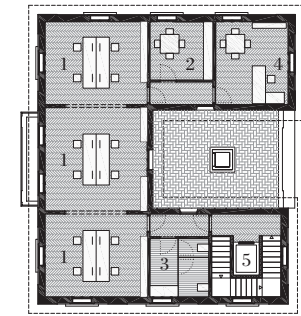


Quadre de superfícies

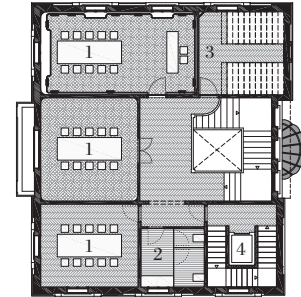
Àrea d'Acollida i Promoció.....	394 m²
- Accés	248 m²
- Espai Polivalent	90 m²
- Magatzem	10 m²
- Espai de suport	46 m²
Àrea General.....	644 m²
- Espai de formació	41 m²
- Espai de suport	38 m²
- Àrea d'accés al fons	565 m²
Àrea per a Infants i Famílies	290 m²
- Àrea d'accés al fons	261 m²
- Espai de suport-taller	29 m²
Àrea Administració i Serveis	227 m²
- Despatx de Direcció	17 m²
- Espai de Treball	78 m²
- Dipòsit documental	107 m²
- Magatzem logístic	15 m²
- Espai de descans	10 m²
Serveis i Instal·lacions	115 m²
Circulació	185 m²
Total superfície útil	1855 m²



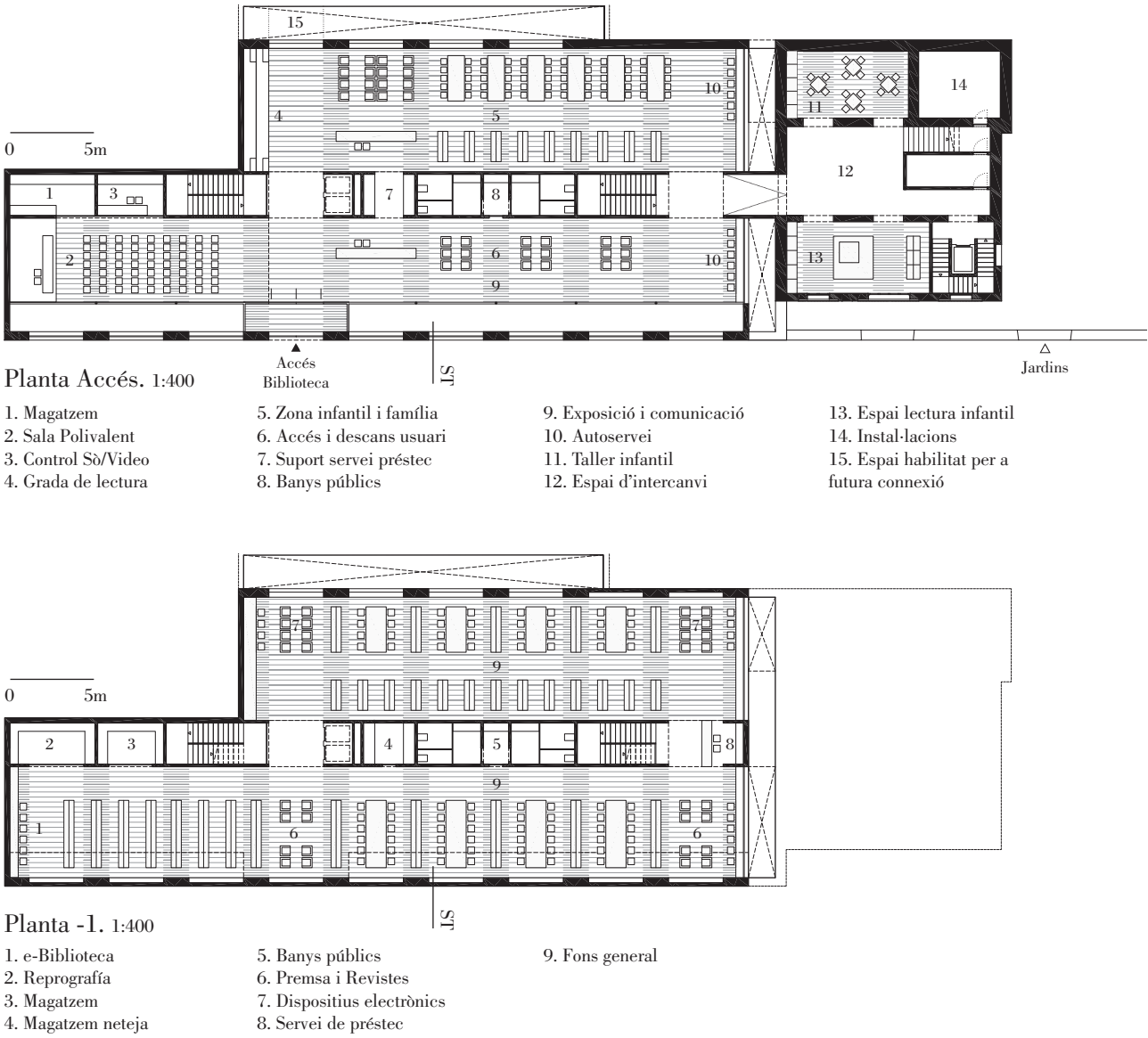
Planta Coberta. 1:400
1. Instal·lacions



Planta Segona. 1:400
1. Espai de treball
2. Sala descans personal
3. Bany d'ús intern
4. Despatx direcció
5. Nucli escales i ascensor



Planta Primera. 1:400
1. Espai de consulta documental
2. Banys públics
3. Dipòsit documental
4. Nucli escales i ascensor



Endreçar el fons. L'ordre, present tant a l'estructura, en la construcció, en la distribució d'usos, com en el mobiliari, és un dels ingredients seminals del projecte que busca definir espais interiors lluminosos, serens i amables per a l'aprenentatge i l'intercanvi del pensament. La fusta, confortable al tacte, i el terratzo, material molt suau, confereixen una gran calidesa a l'espai. El confort acústic s'obté amb unes lamel·les fono-absorbents al fals sostre.